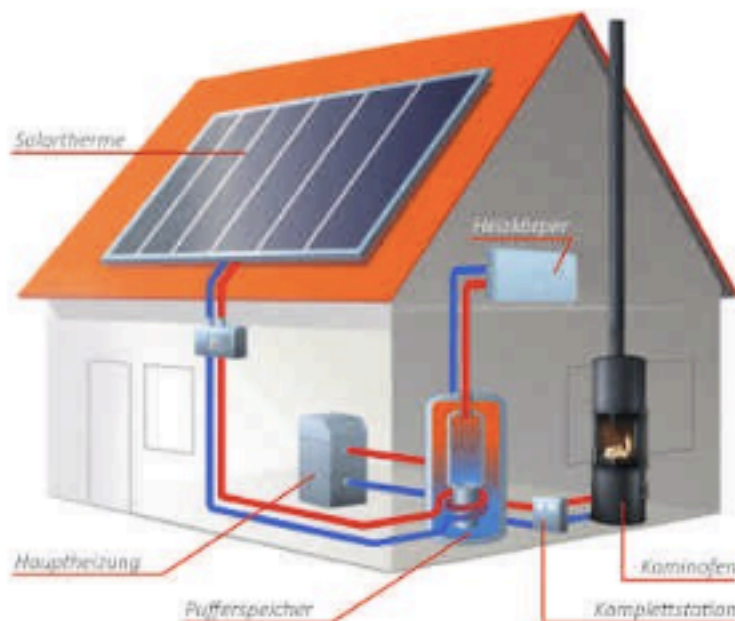




Wasserführender Kamin
„Akono“ von Koppe.

Aktuell: Kamine, die mit Wasser heizen

Eine zukunftsweisende und umweltfreundliche Art des Heizens sind wasserführende Kamine. Durch die Verbrennungshitze des Kamins wird Wasser erwärmt, das wiederum dem Heizkreislauf zugeführt wird. Ein positiver Nutzen, der den Kaminabend noch angenehmer macht.



3 Fragen an

Sabine Koppe

(Geschäftsführerin Ofen Koppe)

❶ Wie ist die Funktionsweise Ihrer Öfen?

Im Kaminofen ist ein sog. Wärmetauscher eingebaut. Das (Heizungs-)Wasser wird mittels der Hitze des Feuers bzw. der Abgaswärme des Feuers erhitzt. Durch den Anschluss des Ofens an das Heizungsnetz wird Heizungswasser durch den Kaminofen geführt. Wertvolle Energie gelangt so ins Heizungsnetz.

❷ Welche Vorteile ergeben sich aus den Öfen?

Man kann tatsächlich die Ölrechnung mit diesem umweltfreundlichen Kamin senken: Eine allgemeine Studie fand heraus, dass eine Familie so rund 40 % Heizkosten pro Jahr sparen kann.

❸ Ist ein Nachrüsten der Kamine möglich?

Ja, aber die bestehende Heizungsanlage muss über einen entsprechenden Anschluss verfügen und der Kaminofen muss einen hydraulischen und elektrischen Anschluss besitzen. Am besten einen Fachmann hinzuziehen.

Magazin CASA DECO

02.12.2015

Auflage: 24.000 Ex.

Zielgruppe: Privatpersonen mit Interesse an
Bauen, Wohnen, Einrichten